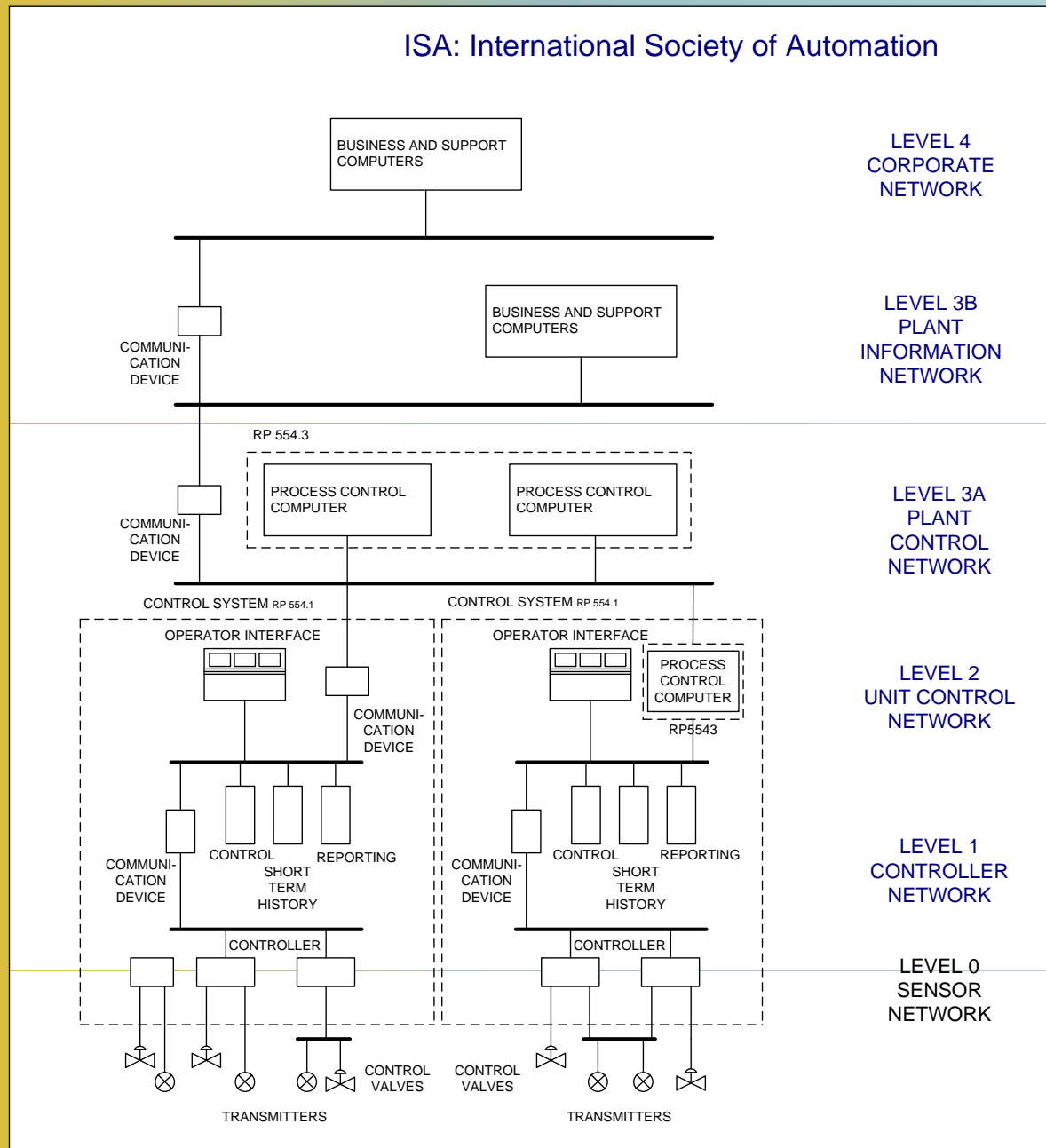


Why does Automation?

What is Automation?

ISA: International Standard in Automation





หลักสูตรวิศวกรรมอัตโนมัติ (Automation Engineering)

คณะวิศวกรรมศาสตร์

สถาบันเทคโนโลยีพระจอมเกล้าเจ้าคุณทหารลาดกระบัง



หลักสูตรวิศวกรรมอัตโนมัติ (Automation Engineering)

คณะวิศวกรรมศาสตร์ สถาบันเทคโนโลยีพระจอมเกล้าเจ้าคุณทหารลาดกระบัง

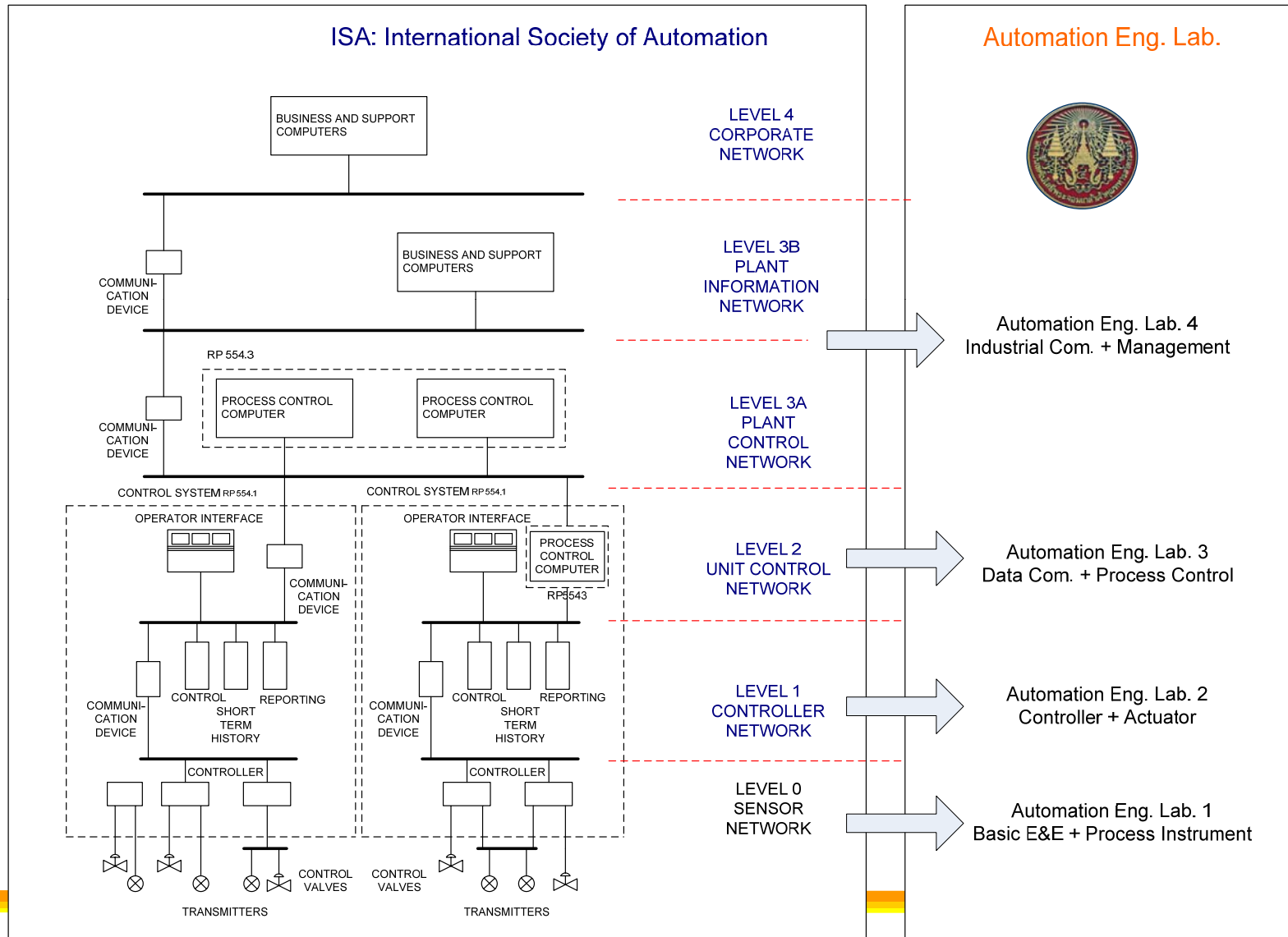
ปรัชญา

มุ่งผลิตบัณฑิตที่มีความรู้ความสามารถในการจัดการองค์ความรู้ทางด้านระบบอัตโนมัติ เพื่อการประกอบอาชีพในหน่วยงานภาครัฐและเอกชนได้อย่างมีประสิทธิภาพ มีคุณธรรม จริยธรรม ตลอดจนมีความเป็นผู้นำและสามารถทำงานร่วมกับผู้อื่นได้

แนวคิด

กระบวนการผลิตในอุตสาหกรรมเกือบจะทุกประเภทเป็นระบบอัตโนมัติ อาทิ อุตสาหกรรมการผลิตอาหารและเครื่องดื่ม อุตสาหกรรมการผลิตยานยนต์ที่ใช้แขนกลอัตโนมัติ อุตสาหกรรมกระดาษ อุตสาหกรรมยา อุตสาหกรรมปิโตรเคมีและน้ำมัน ฯลฯ ดังนั้นวิศวกรรมอัตโนมัติจึงเป็นสาขาวิชาหนึ่งที่มีบทบาทอย่างกว้างขวางทั้งในด้านการควบคุมการผลิตและบริหารจัดการในวงการอุตสาหกรรม ซึ่งเป็นภาคกำลังสำคัญในการพัฒนาประเทศ

ISA and Automation Eng. Lab. Mapping



What are your jobs?

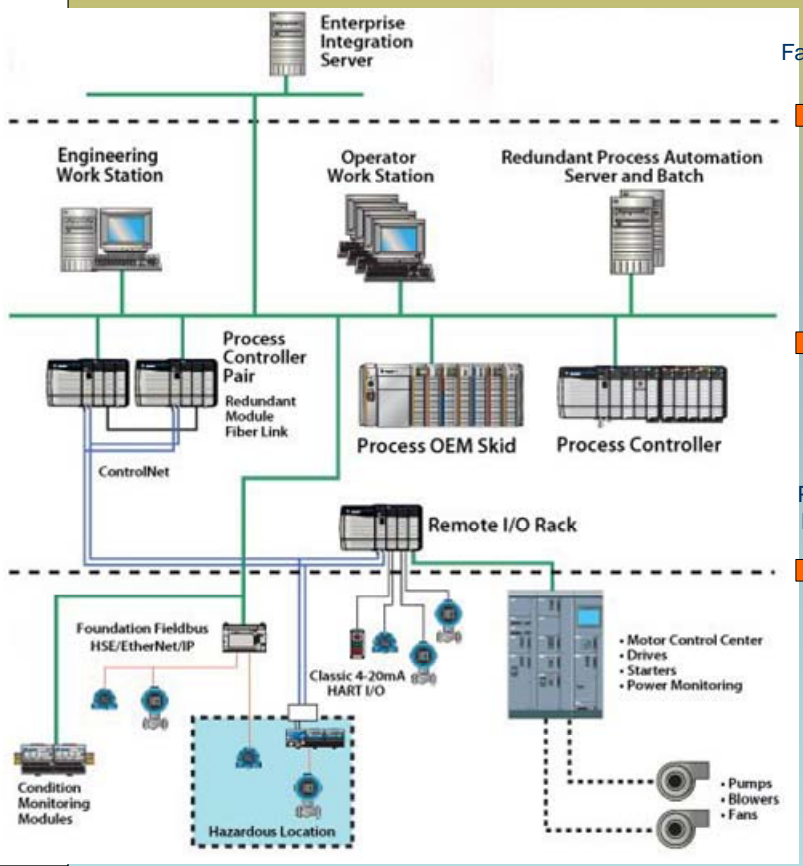
Automation Eng. Lab.

Automation Eng. Lab. 4
Industrial Com. + Management

Automation Eng. Lab. 3
Data Com. + Process Control

Automation Eng. Lab. 2
Controller + Actuator

Automation Eng. Lab. 1
Basic E&E + Process Instrumentation



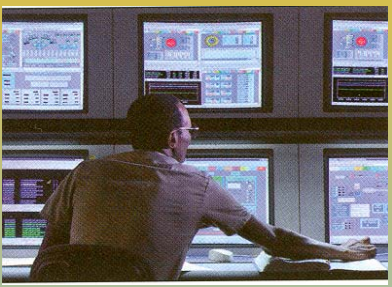
Factory Automation



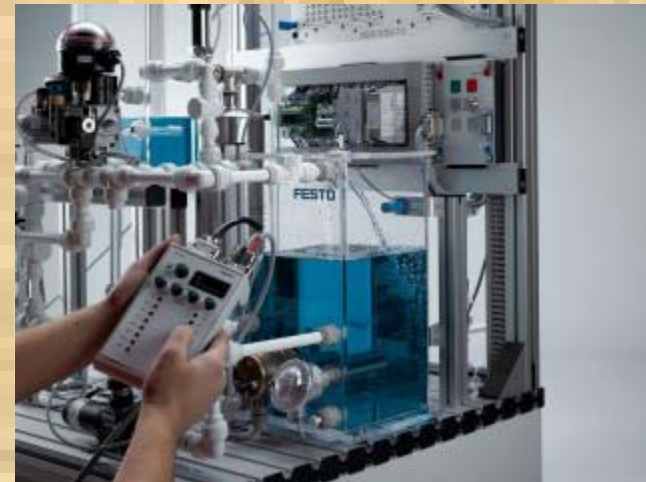
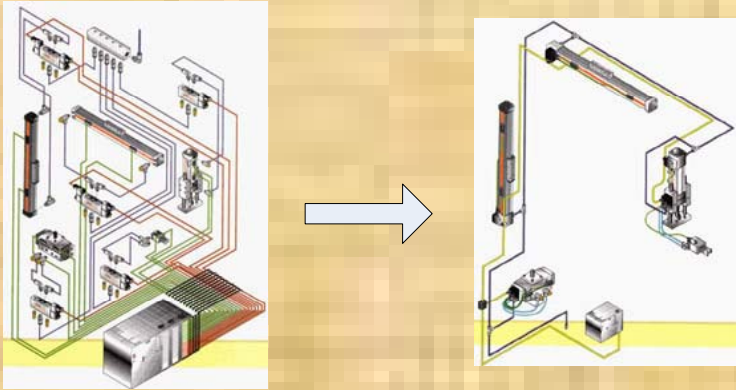
Plant Automation



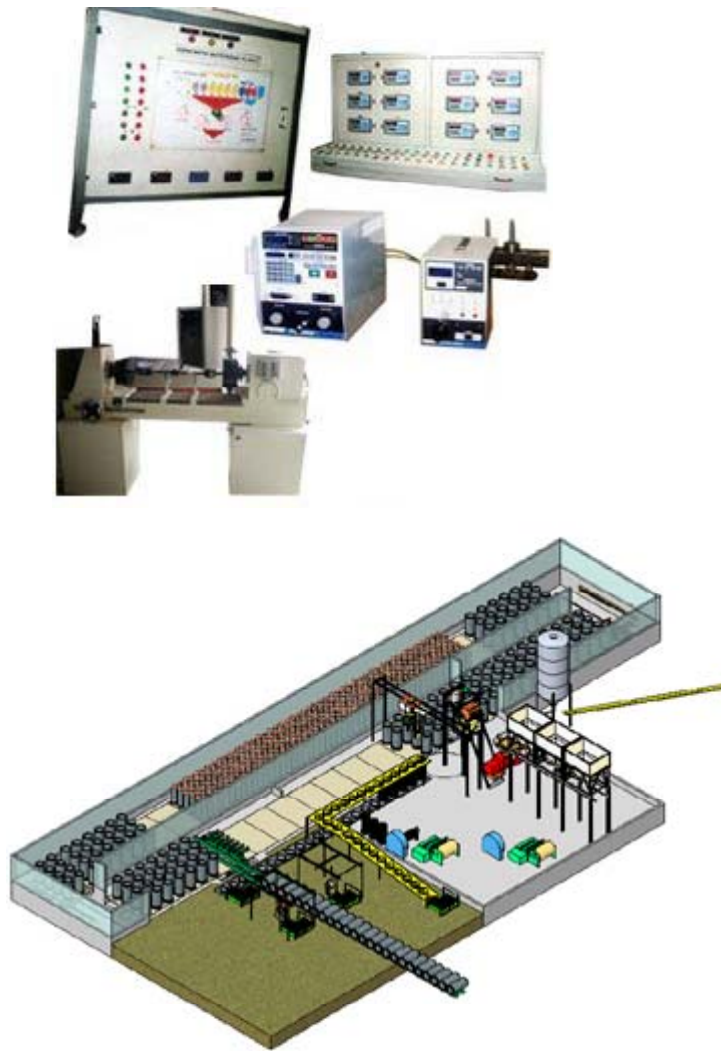
Process Automation/
Devices Automation



Process Automation

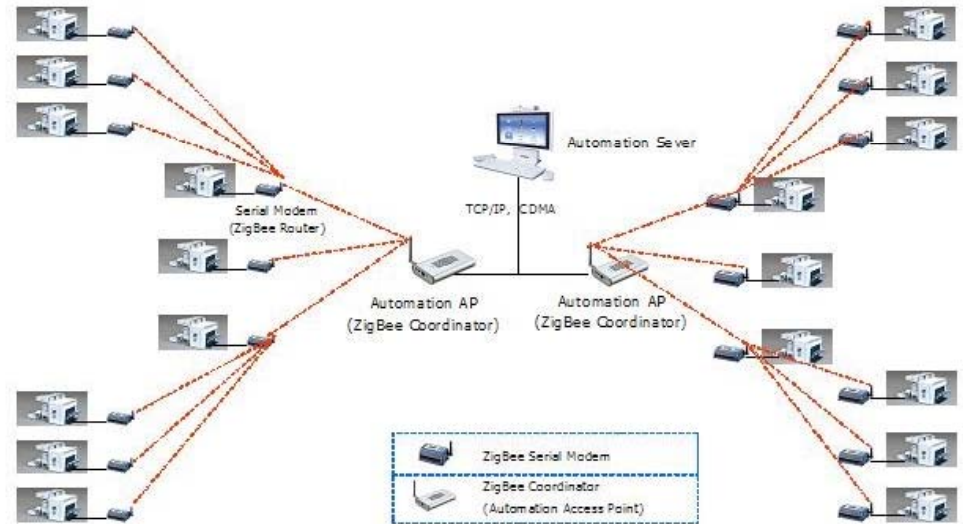
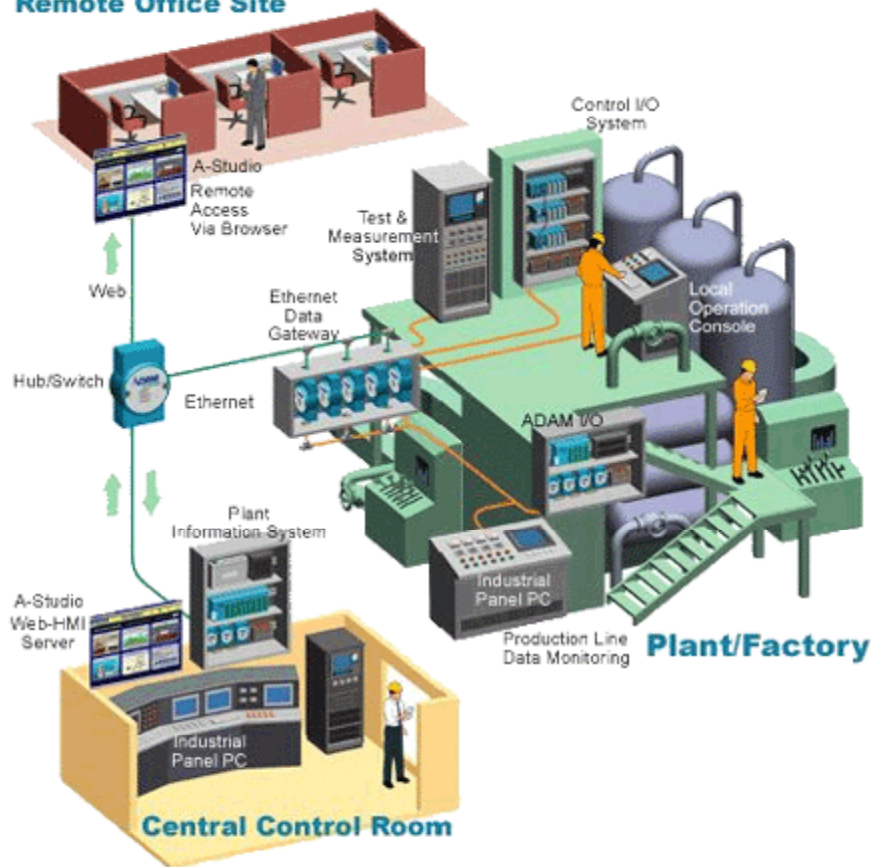


Plant Automation

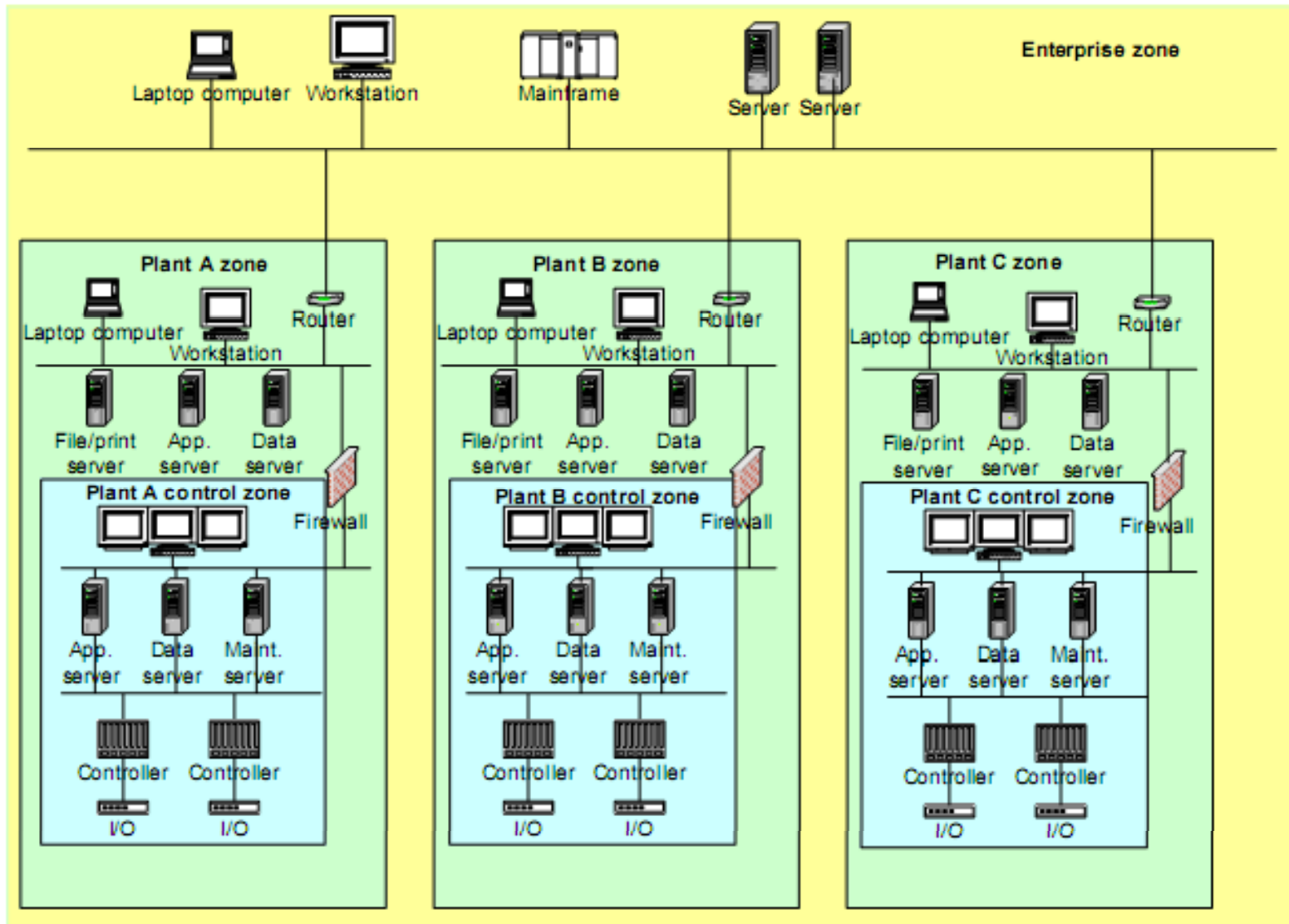


Factory Automation

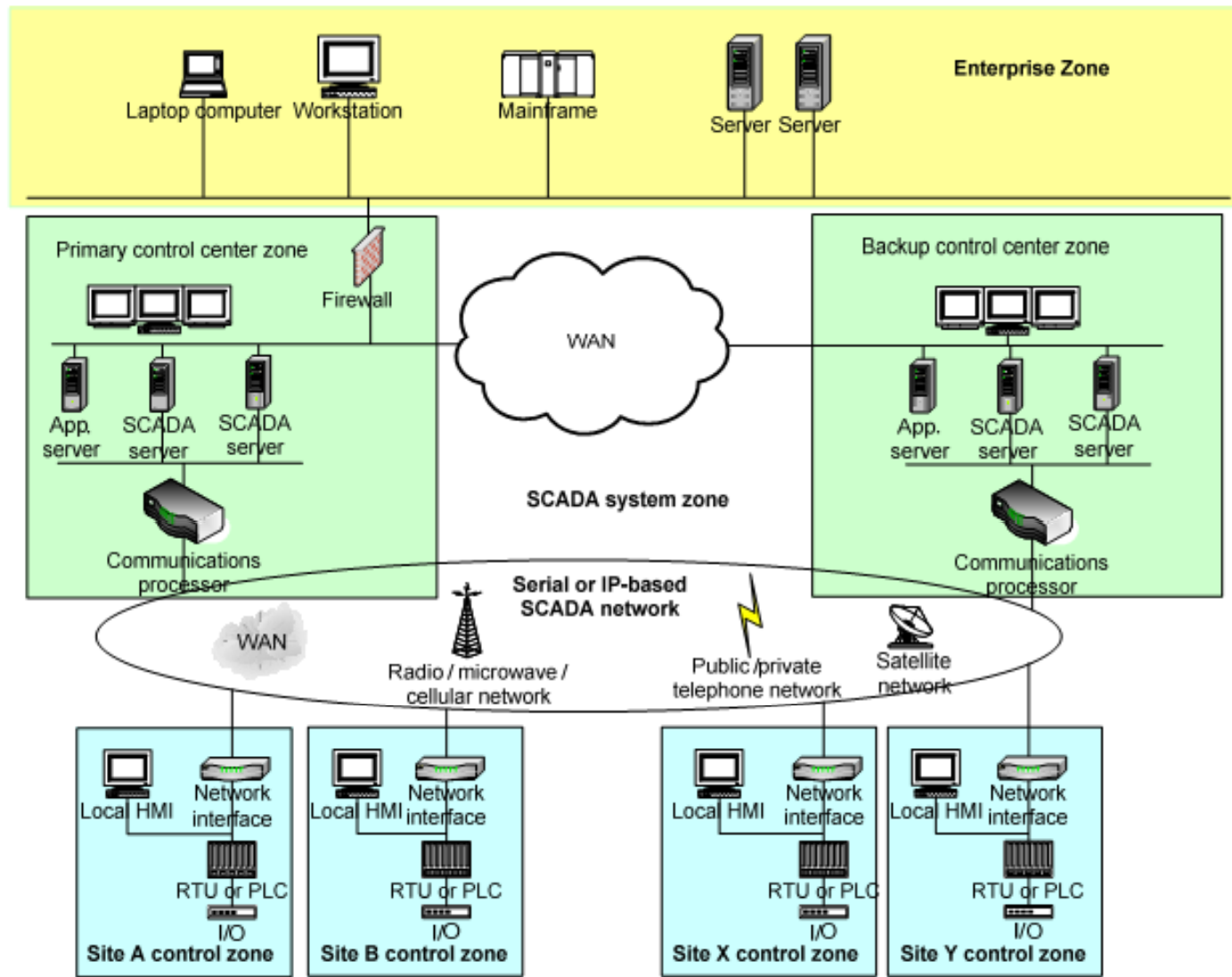
Remote Office Site



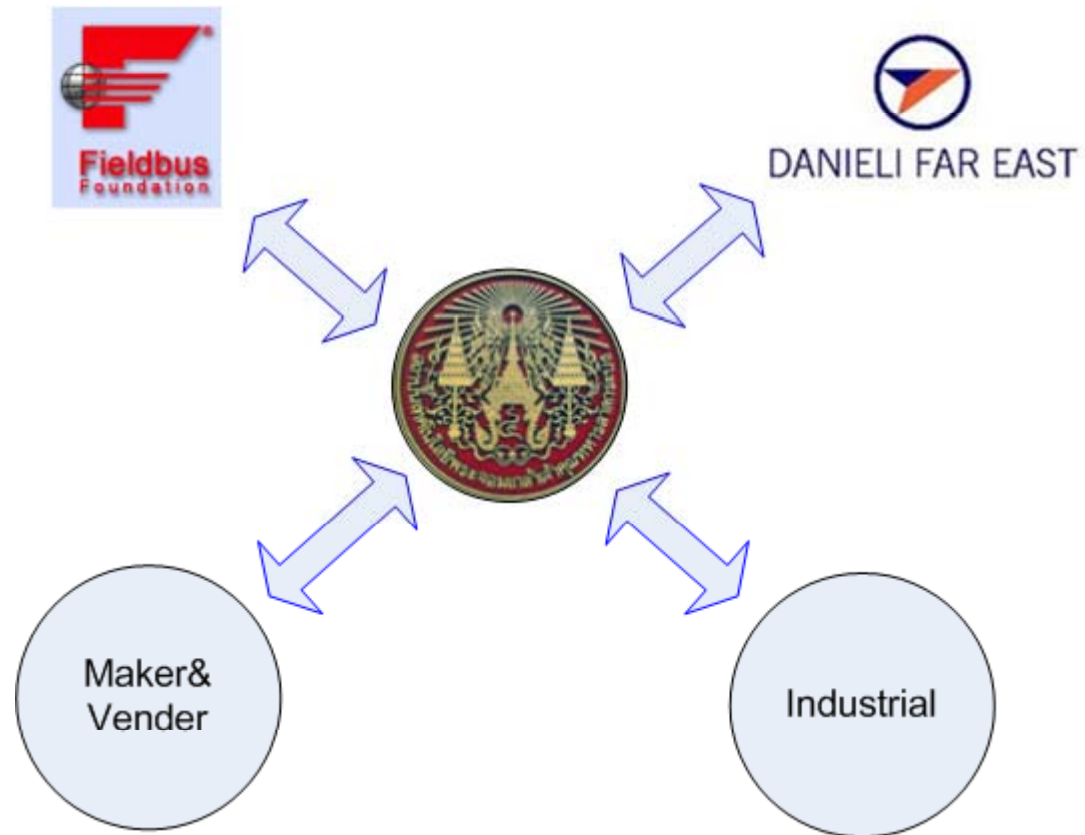
Present;.....Automation System



Near the Future;..... Automation System



Our Activity for you





**Thank you
for
your attention**

